

屏東縣政府 函

地址：900219屏東縣屏東市自由路527號
承辦人：黃碧智
電話：08-7320415#3616
傳真：08-7320185
電子信箱：huang580118@gmail.com

受文者：屏東縣立萬丹國民中學

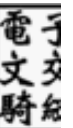
發文日期：中華民國112年12月15日
發文字號：屏府教學字第11272405600號
速別：普通件
密等及解密條件或保密期限：

附件：如說明六 (4823556_11272405600_1_4823556_11272405600_1.pdf、
4823556_11272405600_1_4823556_11272405600_2.pdf、
4823556_11272405600_1_4823556_11272405600_3.pdf、
4823556_11272405600_1_4823556_11272405600_4.pdf)

主旨：檢送國立東華大學辦理「112學年度國民中小學國語文學
生學習扶助教材研習」，請鼓勵所屬人員參與並惠予公假
登記，請查照。

說明：

- 一、依據國立東華大學112年12月13日東中語字第1120026970號
函辦理。
- 二、本研習為國教署委託國立東華大學辦理「112學年度國民中
小學國語文學生學習扶助教材研發計畫」之項目，為提升
教師國語文領域教學能力及學生學習扶助教學課程之教學
知能，並提供國小、國中教師相關教育訓練。
- 三、研習課程以學生學習扶助到校諮詢人員及入班輔導人員優
先錄取。開始報名日期為112年12月18日，結束報名日期詳
如附件及進修網公告。
- 四、國小場次研習：針對國民小學高年級國語文扶助教學之基
本學習內容，進行教材示例及使用說明。請欲參加研習之



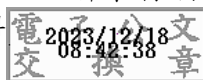
教師逕至全國教師在職進修資訊網完成報名課程代碼：113
年1月26日臺中場4151644、113年1月27日高雄場4151645
(<http://www1.inservice.edu.tw>)。

五、國中場次研習：針對國民中學國語文扶助教學之基本學習
內容，進行國中教材示例及使用說明。請欲參加研習之教
師逕至全國教師在職進修資訊網完成報名，課程代碼：113
年1月29日高雄場4151651、113年1月30日臺中場4151649
(<http://www1.inservice.edu.tw>)。

六、各場次研習課程表如附件，如有異動，依照現場公告為
主。如有課程相關問題，請聯繫廖天雄先生，信箱：
hsiung7811@gms.ndhu.edu.tw

正本：各高國中、本縣各國小(不含崇華)

副本：屏東縣立光春國民中學學生學習扶助資源中心、屏東縣潮州鎮潮南國民小學學生
學習扶助資源中心、本府教育處學務管理科



本案依分層負責規定授權業務主管決行



教育部國民及學前教育署

國民中小學國語文領域學習扶助教材研習-國小高年級

教材

- 一、 依據：教育部國民及學前教育署 112 年 08 月 01 日臺教國署國字第 1120096847 號。
- 二、 課程目的：提升教師國語文領域教學能力及學習扶助課程之教學知能，期能強化學生學習國語文的興趣及能力。
- 三、 實施方式：針對國民小學高年級國語文扶助教學之基本學習內容，進行銜接教材示例及使用說明。
- 四、 主辦單位：教育部國民及學前教育署
- 五、 承辦單位：國立東華大學中國語文學系
- 六、 參加對象：國民小學現職教學人員(含代課或代理教師)及學習扶助教學教師。

七、研習課程資訊如下：

1. 日期：113年1月27日(星期六)

2. 地點：高雄蓮潭國際會館

3. 課程代碼：4151645

4. 人數：50人

5. 課程表：

時間	課程	講座
08：30-09：00	報 到	
09：00-10：30	學習扶助教材研發理念與教材 架構說明	林明珠教授
10：30-10：40	休 息	
10：40-12：10	篇章教學—教材銜接與整合	謝秀芬教師
12：10-13：10	午 餐（學習扶助教材線上瀏覽）	
13：10-14：40	篇章教學—「詩歌我會讀」示 例與實作	謝秀芬教師 賴玉連教師
14：40-14：50	休 息	
14：50-16：20	篇章教學—「小說我會讀」示 例與實作	賴玉連教師
16：20-16：30	休 息	

16：30-17：30	綜合座談	林明珠教授
-------------	------	-------

八、研習報名：

(一)報名期間為112年12月18日(星期一)開始，至113年1月22日(星期一)截止，請逕至全國教師在職進修資訊網完成報名
(<http://www1.inservice.edu.tw>)。

(二)報名課程：113年1月27日(星期六)—蓮潭國際會館，課程代碼4151645

(三)已報名且正取之教師若因時間更改而無法參加，務請於112年01月24日(星期三)前來信(hsiong7811@gms.ndhu.edu.tw)告知，以免影響後續報名資格審核。

九、注意事項：

(一)報名課程全程參與且完成該課程各節次研習課程者，核予研習時數8小時。

(二)為響應環保，敬請自備環保杯、筷，現場不予提供。

(三)各場次**皆不提供停車位**，敬請利用大眾交通工具。

地理位置及交通方式

蓮潭國際會館

地址：高雄市左營區崇德路801號



如何抵達蓮潭國際會館

 高雄小港機場	<ul style="list-style-type: none">· 計程車 從小港國際機場乘車至會館約 30 分鐘。· 捷運 搭乘紅線高雄國際機場站(R4)到生態園區站(R15)1號出口約步行 10分鐘，可抵達會館。
 左營高鐵站	<ul style="list-style-type: none">· 計程車 在左營高鐵站下車，四號出口搭乘計程車，約5分鐘的車程。· 捷運 搭乘紅線左營站(R16)到生態園區站(R15)1號出口後約步行 10分鐘，可抵達會館。
 捷運站-生態園區站(R16)	<ul style="list-style-type: none">· 計程車 生態園區站搭乘計程車約3分鐘，可抵達會館。· 步行 生態園區站1號出口約步行 10分鐘，可抵達會館。· YouBike 捷運站租借，約5分鐘，可抵達會館。

教育部國民及學前教育署

112 學年度國民中小學國語文領域學習扶助教材研習-

國小高年級教材

- 一、 依據：教育部國民及學前教育署 112 年 08 月 01 日臺教國署國字第 1120096847 號。
- 二、 課程目的：提升教師國語文領域教學能力及學習扶助課程之教學知能，期能強化學生學習國語文的興趣及能力。
- 三、 實施方式：針對國民小學高年級國語文扶助教學之基本學習內容，進行教材示例及使用說明。
- 四、 主辦單位：教育部國民及學前教育署
- 五、 承辦單位：國立東華大學中國語文學系
- 六、 參加對象：國民小學現職教學人員(含代課或代理教師)及學習扶助教學教師。

七、研習課程資訊如下：

1. 日期：112年1月26日(星期五)
2. 地點：國立臺中科技大學 三民校區
3. 課程代碼：4151644
4. 人數：50人
5. 課程表：

時間	課程	講座
08：30-09：00	報 到	
09：00-10：30	學習扶助教材研發理念與教材 架構說明	林明珠教授
10：30-10：40	休 息	
10：40-12：10	篇章教學—教材銜接與整合	謝秀芬教師
12：10-13：10	午 餐（學習扶助教材線上瀏覽）	
13：10-14：40	篇章教學—「詩歌我會讀」示 例與實作	謝秀芬教師 賴玉連教師
14：40-14：50	休 息	
14：50-16：20	篇章教學—「小說我會讀」示 例與實作	賴玉連教師
16：20-16：30	休 息	

16：30-17：30	綜合座談	林明珠教授
-------------	------	-------

八、研習報名：

(一)報名期間為112年12月18日(星期一)開始，至113年1月22日(星期一)截止，請逕至全國教師在職進修資訊網完成報名
(<http://www1.inservice.edu.tw>)。

(二)報名課程：113年1月26日(星期五)—國立臺中科技大學三民校區，課程代碼4151644

(三)已報名且正取之教師若因時間更改而無法參加，務請於113年1月24日(星期三)前來信(hsiong7811@gms.ndhu.edu.tw)告知，以免影響後續報名資格審核。

*適逢年假，若於連假其間來信，待假期結束後再行處理

九、注意事項：

- (一) 報名課程全程參與且完成該課程各節次研習課程者，核予研習時數8小時。
- (二) 為響應環保，敬請自備環保杯、筷，現場不予提供。
- (三) 各場次**皆不提供停車位**，敬請利用大眾交通工具。

地理位置及交通方式

國立臺中科技大學（三民校區）

地址：臺中市北區三民路三段129號

交通資訊 > 臺中科大三民校區

A.大眾交通：

搭乘路經「國立臺中科技大學」站名之公車，皆可直抵本校區。

另由臺中火車站步行約20~30分鐘，即可抵本校區。

- 1.臺中客運：6、8、9(圖書館路)、12、14、15、26、29、35、70、71、82、99、108(港尾路)、132、201、304、307、324、500、700、901路等直抵本校區。
- 2.仁友客運：21、105路直抵本校區。
- 3.統聯客運：1、25、61、73、301、303、308、326號直抵本校區。
- 4.豐原客運：55、203、280、285(台中二中路)、286、288、289、900號直抵本校區。
- 5.全航客運：5、58路直抵本校區。

B.搭乘高鐵：

由高鐵臺中站搭乘快捷公車或市區公車，依公車路況，最久需約1小時到達本校。

159高鐵快捷公車：高鐵台中站—中國醫藥大學—台中公園，於台中一中站下車再步行至「臺中科技大學」。

26市區公車：嶺東科技大學—高鐵台中站—新民高中，至「臺中科技大學」站下車。

70市區公車：嶺東科技大學—高鐵台中站—綠川東站(經台科大)，至「臺中科技大學」站下車。

82市區公車：高鐵台中站—水湳，至「臺中科技大學」站下車。

99市區公車：嶺東科技大學—高鐵台中站—莒光新城，至「臺中科技大學」站下車。

C.開車前往：

國道1號：

(1)中港(臺中)交流道→下交流道(往臺中市區方向)→臺中港路→(左轉)五權路→(右轉)三民路三段→(右側)本校區校門。

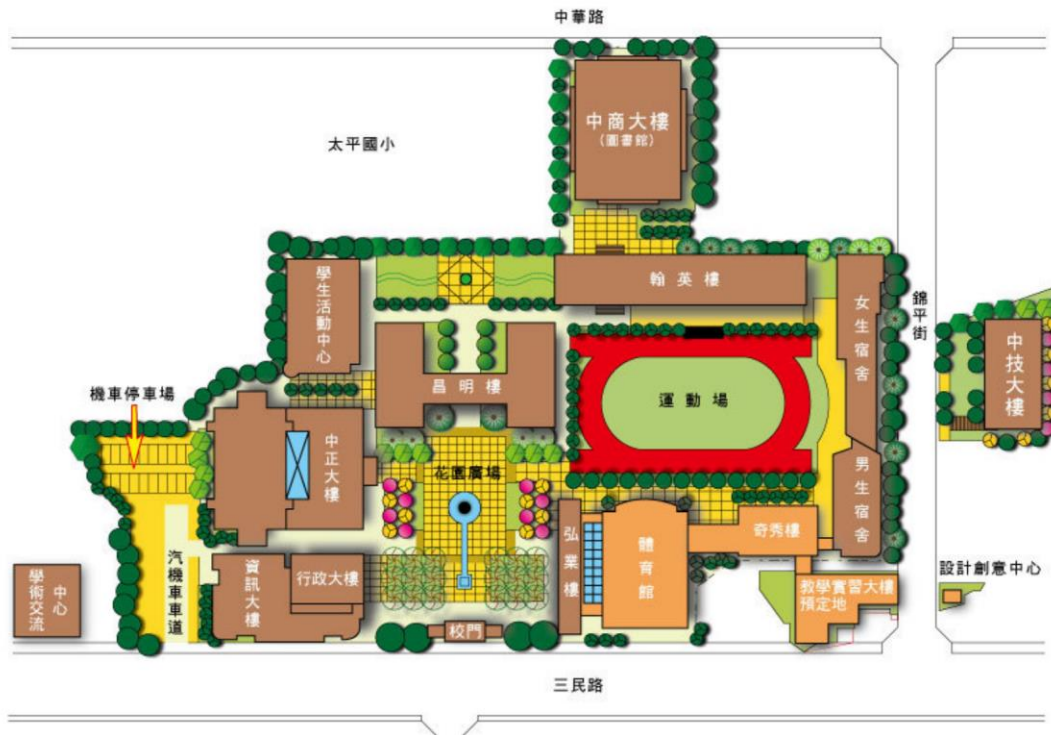
(2)中清(大雅)交流道→下交流道→中清路→大雅路→(左轉)五權路→(右轉)中華路二段→本校中商大樓→本校區。

(3)南屯(五權)交流道→下交流道→五權西路→五權路→(右轉)三民路三段→(右側)本校區校門。

2.國道3號：

龍井交流道→下交流道(往臺中市區方向)→中棲路→臺中港路→(左轉)五權路→(右轉)三民路三段→(右側)本校區校門。

3.中彰快速道路74號、中投快速道路63號於臺中市系統交流道路經市區平面道路可抵達本校區。



教育部國民及學前教育署

國民中小學國語文領域學習扶助教材研習-國中教材

- 一、 依據：教育部國民及學前教育署 112 年 08 月 01 日臺教國署國字第 1120096847 號。
- 二、 課程目的：提升教師國語文領域教學能力及學習扶助課程之教學知能，期能強化學生學習國語文的興趣及能力。
- 三、 實施方式：針對國民中學國語文扶助教學之基本學習內容，進行教材示例及使用說明。
- 四、 主辦單位：教育部國民及學前教育署
- 五、 承辦單位：國立東華大學中國語文學系
- 六、 參加對象：國民中學現職教學人員(含代課或代理教師)及學習扶助教學教師。

七、研習課程資訊如下：

1. 日期：113年1月29日(星期一)

2. 地點：高雄蓮潭國際會館

3. 課程代碼：4151651

4. 人數：50人

5. 課程表：

時間	課程	講座
08：30-09：00	報到	
09：00-10：30	國中扶助教材示例及實作	盧易瑋
10：30-10：40	休息	
10：40-12：10	學習扶助教材之課堂實踐	黃佩玲
12：10-13：10	午餐（學習扶助教材線上瀏覽）	
13：10-14：40	國中扶助教材示例及實作	盧易瑋
14：40-14：50	休息	
14：50-16：20	國中扶助教材示例及實作	盧易瑋
16：20-16：30	休息	

16：30-17：30	綜合座談	林明珠教授
-------------	------	-------

八、研習報名：

(一)報名期間為112年12月18日(星期一)開始，至113年1月26日(星期五)截止，請逕至全國教師在職進修資訊網完成報名
(<http://www1.inservice.edu.tw>)。

(二)報名課程：113年1月29日(星期一)—蓮潭國際會館，課程代碼4151651

(三)已報名且正取之教師若因時間更改而無法參加，務請於113年01月26日(星期五)前來信(hsiong7811@gms.ndhu.edu.tw)告知，以免影響後續報名資格審核。

九、注意事項：

(一)報名課程全程參與且完成該課程各節次研習課程者，核予研習時數8小時。

(二)為響應環保，敬請自備環保杯、筷，現場不予提供。

(三)各場次**皆不提供停車位**，敬請利用大眾交通工具。

地理位置及交通方式

蓮潭國際會館

地址：高雄市左營區崇德路801號



如何抵達蓮潭國際會館

 高雄小港機場	<ul style="list-style-type: none">· 計程車 從小港國際機場乘車至會館約 30 分鐘。· 捷運 搭乘紅線高雄國際機場站(R4)到生態園區站(R15)1號出口約步行 10分鐘，可抵達會館。
 左營高鐵站	<ul style="list-style-type: none">· 計程車 在左營高鐵站下車，四號出口搭乘計程車，約5分鐘的車程。· 捷運 搭乘紅線左營站(R16)到生態園區站(R15)1號出口後約步行 10分鐘，可抵達會館。
 捷運站-生態園區站(R16)	<ul style="list-style-type: none">· 計程車 生態園區站搭乘計程車約3分鐘，可抵達會館。· 步行 生態園區站1號出口約步行 10分鐘，可抵達會館。· YouBike 捷運站租借，約5分鐘，可抵達會館。

教育部國民及學前教育署

112 學年度國民中小學國語文領域學習扶助教材研習-

國中教材

- 一、 依據：教育部國民及學前教育署 112 年 08 月 01 日臺教國署國字第 1120096847 號。
- 二、 課程目的：提升教師國語文領域教學能力及學習扶助課程之教學知能，期能強化學生學習國語文的興趣及能力。
- 三、 實施方式：針對國民中學國語文扶助教學之基本學習內容，進行教材示例及使用說明。
- 四、 主辦單位：教育部國民及學前教育署
- 五、 承辦單位：國立東華大學中國語文學系
- 六、 參加對象：國民中學現職教學人員(含代課或代理教師)及學習扶助教學教師。

七、研習課程資訊如下：

1. 日期：112年1月30日(星期二)
2. 地點：國立臺中科技大學 三民校區
3. 課程代碼：4151649
4. 人數：50人
5. 課程表：

時間	課程	講座
08：30-09：00	報到	
09：00-10：30	國中扶助教材示例及實作	盧易瑋
10：30-10：40	休息	
10：40-12：10	學習扶助教材之課堂實踐	黃佩玲
12：10-13：10	午餐（學習扶助教材線上瀏覽）	
13：10-14：40	國中扶助教材示例及實作	盧易瑋
14：40-14：50	休息	
14：50-16：20	國中扶助教材示例及實作	盧易瑋
16：20-16：30	休息	

16：30-17：30	綜合座談	林明珠教授
-------------	------	-------

八、研習報名：

(一)報名期間為112年12月18日(星期一)開始，至113年1月26日(星期五)截止，請逕至全國教師在職進修資訊網完成報名(<http://www1.inservice.edu.tw>)。

(二)報名課程：113年1月30日(星期二)—國立臺中科技大學三民校區，課程代碼4151649

(三)已報名且正取之教師若因時間更改而無法參加，務請於112年1月26日(星期五)前來信(hsiung7811@gms.ndhu.edu.tw)告知，以免影響後續報名資格審核。

*適逢年假，若於連假其間來信，待假期結束後再行處理。

九、注意事項：

(一)報名課程全程參與且完成該課程各節次研習課程者，核予研習時數8小時。

(二)為響應環保，敬請自備環保杯、筷，現場不予提供。

(三)各場次**皆不提供停車位**，敬請利用大眾交通工具。

地理位置及交通方式

國立臺中科技大學（三民校區）

地址：臺中市北區三民路三段129號

交通資訊 > 臺中科技大学三民校區

A.大眾交通：

搭乘路經「國立臺中科技大學」站名之公車，皆可直抵本校區。

另由臺中火車站步行約20~30分鐘，即可抵本校區。

- 1.臺中客運：6、8、9(圖書館路)、12、14、15、26、29、35、70、71、82、99、108(港尾路)、132、201、304、307、324、500、700、901路等直抵本校區。
- 2.仁友客運：21、105路直抵本校區。
- 3.統聯客運：1、25、61、73、301、303、326號直抵本校區。
- 4.豐原客運：55、203、280、285(台中二中路)、286、288、289、900號直抵本校區。
- 5.全航客運：5、58路直抵本校區。

B.搭乘高鐵：

由高鐵臺中站搭乘快捷公車或市區公車，依公車路況，最久需約1小時到達本校。

159高纖快捷公車：高纖台中站—中國醫藥大學—台中公園，於台中一中站下車再步行至「臺中科技大學」。

26市區公車：嶺東科技大學—高纖台中站—新民高中，至「臺中科技大學」站下車。

70市區公車：嶺東科技大學—高纖台中站—綠川東站(經台科大)，至「臺中科技大學」站下車。

82市區公車：高纖台中站—水湳，至「臺中科技大學」站下車。

99市區公車：嶺東科技大學—高纖台中站—莒光新城，至「臺中科技大學」站下車。

C.開車前往：

國道1號：

(1)中港(臺中)交流道→下交流道(往臺中市區方向)→臺中港路→(左轉)五權路→(右轉)三民路三段→(右側)本校區校門。

(2)中清(大雅)交流道→下交流道→中清路→大雅路→(左轉)五權路→(右轉)中華路二段→本校中商大樓→本校區。

(3)南屯(五權)交流道→下交流道→五權西路→五權路→(右轉)三民路三段→(右側)本校區校門。

2.國道3號：

龍井交流道→下交流道(往臺中市區方向)→中樓路→臺中港路→(左轉)五權路→(右轉)三民路三段→(右側)本校區校門。

3.中彰快速道路74號、中投快速道路63號於臺中市系統交流道路經市區平面道路可抵達本校區。

