

## 屏東縣政府 函

地址：900219屏東縣屏東市自由路527號  
承辦人：林一煒  
電話：(08)7320415#3659  
傳真：(08)7320185  
電子信箱：a330150@oa.pthg.gov.tw

受文者：屏東縣立萬丹國民中學

發文日期：中華民國112年9月1日

發文字號：屏府教學字第11256435100號

速別：普通件

密等及解密條件或保密期限：

附件：附件1\_素養導向課室評量資源建置暨推廣計畫實作工作坊實施計畫；附件2\_素養導向課室評量資源建置暨推廣計畫實作工作坊課程代碼  
(4678518\_11256435100\_1\_4678518\_11256435100\_1.pdf、  
4678518\_11256435100\_1\_4678518\_11256435100\_2.pdf)

主旨：有關國立臺灣師範大學心理與教育測驗研究發展中心為辦理112年「素養導向課室評量資源建置暨推廣計畫」實作工作坊一案，請轉知所屬教師報名資訊，並核予與會教師公假出席，請查照。

說明：

- 一、依據國立臺灣師範大學112年8月31日師大心測中字第1121023812號函辦理。
- 二、該校心理與教育測驗研究發展中心（以下簡稱心測中心）受教育部國民及學前教育署委託辦理「素養導向課室評量資源建置暨推廣計畫」（以下簡稱本計畫），為向教師推廣素養導向課室評量示例之運用方法，及十二年國教課綱之探究實作理念，爰訂於112年10月14日及10月21日辦理旨揭工作坊。
- 三、旨揭工作坊實施計畫（如附件1），重要訊息如下：  
(一)日期：112年10月14日及10月21日。



(二)辦理年段及領域：國中小社會領域及自然科學領域。

(三)對象：全國國民中小學教師、師資培育生及其他校內編制人員，皆可報名。若報名人數超過人數上限，則依錄取原則決定錄取名單（詳見實施計畫）。

(四)報名方式：

1、在職教師請至全國教師在職進修網報名（網址：<https://www1.inservice.edu.tw/index2-3.aspx>），開放報名時間自112年9月4日（星期一）起至同年10月1日（星期日）止；取消報名時間截止至各場次辦理日前七個工作天。課程代碼（如附件2）。

2、非在職教師（或無需研習時數者）、師資培育生，請於報名期間透過線上表單報名（<https://forms.gle/jmvCtjfq7x5zJVjG6>）。

(五)地點：國立臺灣師範大學校本部樸大樓（地址：106臺北市和平東路一段162號）。

(六)研習時數：本工作坊為兩階段共2天（於不同月份），第一階段（第一天）和第二階段（第二天）之全程參與者，各核發6小時研習時數，合計12小時。未全程參與者將依實際出席情況彈性核發研習時數。非在職教師無核發研習時數。

(七)注意事項：

1、工作坊免費參與並提供午餐，惟交通及住宿皆由與會者自理。

2、報名且實際出席本工作坊之與會者，將於工作坊現場致贈「探究實作評量：自然科學領域與社會領域」專

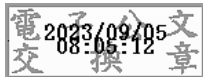
書一本及文宣品。贈書活動僅限工作坊現場由報名之本人領取，恕不受理其它領取方式，亦無提供郵寄服務。

3、本工作坊行前通知或日期異動，將於各場次前七個工作天以電子郵件寄送；另為響應環保敬請自行攜帶環保杯。

四、各場次相關問題請洽該校心測中心承辦人員：蘇逸娟小姐，電話：(02)2362-0770分機233；電子郵件：yichsu@rcpet.ntnu.edu.tw。電話：(02)2362-0770分機233；電子郵件：yichsu@rcpet.ntnu.edu.tw。

正本：各高國中、各國小

副本：國立臺灣師範大學(心理與教育測驗研究發展中心)、本府教育處學務管理科



本案依分層負責規定授權業務主管決行

## 素養導向課室評量資源建置暨推廣計畫 實作工作坊實施計畫

### 壹、 依據

教育部國民及學前教育署 112 年 8 月 11 日臺教國署國字第 1120101920 號函。

### 貳、 計畫目標

本計畫前身為「十二年國教國民中學小標準本位評量計畫」，其已建置評量標準及示例，完成素養導向課室評量配套措施之研發工作。本計畫將轉型以資源推廣導向為目的，執行宗旨為建置國民中小學素養導向課室評量相關資源，長期提供並持續推廣，使親、師、生三方都能從第一學習階段起，充分掌握國中小學生的學習情況，具體落實十二年國教課綱的理念及目標。

為向教師推廣素養導向課室評量示例之運用方法，及十二年國教課綱之探究實作理念，特以「探究實作」為主題辦理本次實作工作坊。課程將搭配本計畫編撰之專書——「探究實作評量：自然科學領域與社會領域」，引導教師設計或修改素養導向課室評量工具，並鼓勵於任教班級實施探究實作評量，以促進教師掌握學生在探究實作方面之學習狀況。

### 參、 辦理單位

一、主辦單位：教育部國民及學前教育署。

二、承辦單位：國立臺灣師範大學心理與教育測驗研究發展中心。

### 肆、 辦理方式

#### 一、參與對象

全國國民中小學教師、師資培育生及其他校內編制人員，皆可報名。若報名人數超過人數上限，將依錄取原則由 1 至 4 依序決定錄取名單。

錄取原則為：1.曾參加過本計畫辦理之相關研習者。

2.國民中小學教師。

3.其他校內編制人員。

4.師資培育生。

#### 二、辦理說明

1. 實作工作坊（以下簡稱「本工作坊」）為兩階段共 2 天（於不同月份），辦理場次為國小及國中之社會領域及自然科學領域。本工作坊第一階段（第一天）和第二階段（第二天）之全程參與者，各核發 6 小時研習時數，合計 12 小時。非在職教師無核發研習時數。未全程參與者之教師將依實際出席情況彈性核發研習時數。本工作坊各場次之辦理日期、地點及人數上限如表 1。

2. 本工作坊第一階段課程主要介紹社會領域或自然科學領域課綱之探究實作觀念，與其對應之評量標準及示例。簡介本計畫編撰之專書，提供參與教師設計或修改探究實作之評量工具，並鼓勵教師將此評量工具運用在任課班級，以蒐集學生從事探究實作評量的實踐經驗。  
第二階段課程主要進行實踐探究實作評量之經驗分享，並一同探討教學現場實施探究實作評量面對之各項議題。  
本工作坊第一階段及第二階段課程大綱及研習時數安排如表 2。
3. 第一階段(第一天)報名期間自 112 年 9 月 4 日(星期一)起至同年 10 月 1 日(星期日)止。第二階段(第二天)報名期間將另以公文通知，另行報名。
  - 在職教師，請登入「全國教師在職進修資訊網 <http://www2.inservice.edu.tw>」，依欲報名之場次「課程代碼」搜尋課程及報名場次，填寫報名資料完成線上報名。如需取消報名，請於場次辦理日前 7 個工作天至系統取消。
  - 非在職教師(或無需研習時數者)、師資培育生，請於報名期間透過線上表單報名 (<https://forms.gle/jmvCtjfq7x5zJVjG6>)。
4. 建議與會者於研習當天攜帶筆記型電腦、隨身碟、延長線等物品，以利設計或修改探究實作評量工具。如有數位資料，請先備份儲存於隨身碟或電腦之中。
5. 本工作坊免費參與並提供午餐，惟交通及住宿皆由與會者自理。
6. 報名且實際出席本工作坊之與會者，將於工作坊現場致贈「探究實作評量：自然科學領域與社會領域」專書一本及文宣品。贈書活動僅限工作坊現場由報名之本人領取，恕不受理其它領取方式，亦無提供郵寄服務。
7. 本工作坊聯絡窗口：蘇小姐，電子郵件：[yichsu@rcpet.ntnu.edu.tw](mailto:yichsu@rcpet.ntnu.edu.tw)；  
電話：(02)2362-0770 分機 233

表 1 各場次辦理日期、地點及人數上限

場次	辦理日期 (第一階段)	人數 上限	報名 課程代碼	地點	
國小	自然科學	112 年 10 月 14 日(星期六)	30	4004598	國立臺灣師範大學校本部 (臺北市和平東路一段 162 號)
	社會	112 年 10 月 21 日(星期六)	30	4004613	國立臺灣師範大學校本部 (臺北市和平東路一段 162 號)
國中	歷史	112 年 10 月 14 日(星期六)	30	4004601	國立臺灣師範大學校本部 (臺北市和平東路一段 162 號)
	地理	112 年 10 月 14 日(星期六)	30	4004607	
	公民與社會	112 年 10 月 14 日(星期六)	30	4004609	
	生物	112 年 10 月 21 日(星期六)	30	4004616	國立臺灣師範大學校本部 (臺北市和平東路一段 162 號)
	理化	112 年 10 月 21 日(星期六)	30	4004619	
	地球科學	112 年 10 月 21 日(星期六)	30	4004621	

表 2 課程內容與研習時數

場次	課程名稱	課程內容	時數
第一 階段 (第 1 天)	說明如何於課室操作 探究實作評量	以本計畫研發之評量示例說明設計理念、修改歷程及如何在課室操作探究實作評量，並提供操作流程建議，使教師清楚知道探究實作教學及課室評量之連結與做法。	2 小時
	探究實作評量工具 設計或修改	教師分組實作，設計或修改探究實作評量工具。	3 小時
	探究實作評量 實作研討及修正	教師評量工具初稿完成後，由講師提供相關建議，再針對其建議進行評量工具修改，並且互相討論、觀摩與學習。	1 小時
建議並鼓勵於任課班級中進行探究實作評量施測			
第二 階段 (第 2 天)	探究實作評量 實作成果與經驗分享	參與者分享於課室中進行探究實作評量的成果及實作歷程經驗分享，含遭遇的問題與困境，及其解決方式與策略。	3 小時
	學生學習成效的分析 與探究實作評量工具 之修正	針對學生表現示例狀況，進行評量結果分析；講師針對評量工具給予建議，並由教師完成修正。	3 小時
<b>研習時數總計</b>			<b>12 小時</b>

## 素養導向課室評量資源建置暨推廣計畫

### 實作工作坊課程代碼

- 請於全國教師在職進修資訊網依「開課單位」搜尋「課程代碼」，請選擇「大專校院」。  
全國教師在職進修資訊網網址 <http://www2.inservice.edu.tw>

表1 實作工作坊國中場次課程代碼

	領域	科目	辦理日期(第一階段)	課程代碼
國中	社會	歷史	112年10月14日(星期六)	4004601
		地理	112年10月14日(星期六)	4004607
		公民與社會	112年10月14日(星期六)	4004609
	自然科學	生物	112年10月21日(星期六)	4004616
		理化	112年10月21日(星期六)	4004619
		地球科學	112年10月21日(星期六)	4004621

表2 實作工作坊國小場次課程代碼

	領域	辦理日期(第一階段)	課程代碼
國小	自然科學	112年10月14日(星期六)	4004598
	社會	112年10月21日(星期六)	4004613